



食品搬送用 ベルト&コンベヤ

B-FA-04



ニッタ株式会社 営業本部 <http://www.nitta.co.jp>

本社 〒556-0022 大阪市浪速区桜川4-4-26 TEL.06-6563-1221(代) FAX.06-6563-1222



東京支店	〒104-0061	東京都中央区銀座8-2-1	TEL.03-6744-2705	FAX.03-6744-2706	代理店
名古屋支店	〒450-0003	名古屋市中村区名駅南1-17-23	TEL.052-589-1311	FAX.052-566-2008	
福岡営業所	〒812-0011	福岡市博多区博多駅前4-28-2	TEL.092-473-6651	FAX.092-474-2658	
北陸営業所	〒920-0853	金沢市本町2-8-11	TEL.076-265-6235	FAX.076-223-6411	
静岡営業所	〒422-8036	静岡市駿河区敷地1-2-33	TEL.054-237-8233	FAX.054-237-8236	

コンベヤベルト 製品ラインナップ

工程	特長・用途・搬送物例	ベルトタイプ	厚さ [mm]	表面		裏面	
				材質	色	材質	色
洗浄	・耳ホツレ防止、耐湿熱、抗菌・防カビ、低収縮 ・パン、加工食品の小物搬送	LBEU-6ANF	0.75	耐湿熱抗菌防カビ ポリウレタン	青	低収縮・耳ホツレ防止 ポリエステル帆布	白
	・耳ホツレ防止、耐湿熱、抗菌・防カビ、低収縮 ・米菓、弁当、惣菜、ハム、クッキー搬送	LBEU-12ANF	1.4	耐湿熱抗菌防カビ ポリウレタン	青	低収縮・耳ホツレ防止 ポリエステル帆布	白
	・耳ホツレ防止、耐湿熱、抗菌・防カビ、低収縮 ・パン、加工食品の小物搬送	WEU-6ANF	0.75	耐湿熱抗菌防カビ ポリウレタン	白	低収縮・耳ホツレ防止 ポリエステル帆布	白
	・耳ホツレ防止、耐湿熱、抗菌・防カビ、低収縮 ・米菓、弁当、惣菜、ハム、クッキー搬送	WEU-12ANF	1.4	耐湿熱抗菌防カビ ポリウレタン	白	低収縮・耳ホツレ防止 ポリエステル帆布	白
	・耳ホツレ防止、耐湿熱、抗菌・防カビ、低収縮 ・米菓、弁当、惣菜	WEU-12BNF	1.6	耐湿熱抗菌防カビ ポリウレタン	白	耐湿熱抗菌防カビ ポリウレタン	白
	・耳ホツレ防止、耐湿熱、抗菌・防カビ、低収縮 ・米菓、弁当、惣菜	WEU-12CNF	1.7	耐湿熱抗菌防カビ ポリウレタン	白	耐湿熱抗菌防カビ ポリウレタン	白
	・耳ホツレ防止、抗菌・防カビ、表面光沢 ・加工食品の搬送	SWEU-6ANF	0.7	耐湿熱抗菌防カビ ポリウレタン	白	耳ホツレ防止 ポリエステル帆布	白
	・耳ホツレ防止、抗菌・防カビ、表面光沢 ・米菓、鶏肉、惣菜搬送	SWEU-12ANF	1.3	耐湿熱抗菌防カビ ポリウレタン	白	耳ホツレ防止 ポリエステル帆布	白
	・高摩擦、耳ホツレ防止、耐湿熱、抗菌・防カビ、低収縮 ・フードスライサー	GEUTW-6ANF	1.2	耐湿熱抗菌防カビ ポリウレタン	薄緑	低収縮・耳ホツレ防止 ポリエステル帆布	白
・高摩擦、耳ホツレ防止、耐湿熱、抗菌・防カビ、低収縮 ・フードスライサー	GEUC-12CNF	2.0	耐湿熱抗菌防カビ ポリウレタン	薄緑	耐湿熱抗菌防カビ ポリウレタン	薄緑	
トラフ搬送	・耳ホツレ防止、耐湿熱、抗菌・防カビ、低収縮 ・米菓、加工食品のトラフ搬送	WEUT-12ANF	1.5	耐湿熱抗菌防カビ ポリウレタン	白	低収縮・耳ホツレ防止 ポリエステル帆布	白
	・耳ホツレ防止、耐湿熱、抗菌・防カビ、低収縮 ・米菓、加工食品のトラフ搬送	WEUT-12BNF	1.7	耐湿熱抗菌防カビ ポリウレタン	白	耐湿熱抗菌防カビ ポリウレタン	白
	・耳ホツレ防止、耐湿熱、抗菌・防カビ、低収縮 ・米菓、加工食品のトラフ搬送	WEUT-12CNF	1.9	耐湿熱抗菌防カビ ポリウレタン	白	耐湿熱抗菌防カビ ポリウレタン	白
非粘着	・非粘着 ・寿司、おにぎり等の小物搬送	WEUS-12D-G	1.2	シリコン含浸 ポリエステル帆布	白	ポリエステル帆布	白
	・非粘着 ・寿司、加工食品等の小物搬送	GUF-6AK	0.8	フッ素樹脂	灰	ポリエステル帆布	白
	・非粘着 ・もち、もち米搬送	GUF-12AK	1.3	フッ素樹脂	灰	ポリエステル帆布	白
	・非粘着 ・もち、もち米搬送	GUF-12A-G	1.5	フッ素樹脂	灰	ポリエステル帆布	白
	・非粘着 ・寿司、加工食品等の小物搬送	WGF-4B-G	0.8	フッ素樹脂	白	フッ素樹脂	白
	・適度な離形性あり ・寿司、おにぎり等の小物搬送	WEUK-12A-G	1.3	ポリウレタン	白	ポリエステル帆布	白

心体		最小ブリー径 [mm]	標準伸張率 [%]	標準安定時張力 [N/mm]	質量 [kg/m ²]	帯電防止 仕様	食品衛生法 370号	標準製作最大幅 [mm]	使用温度範囲 [°C]
材質	プライ数								
ポリエステル	1	15 (ナイフェッジ 2R)	0.5	0.5	0.8	○	○	1500	-30~+100 (連続使用の場合は最高80°C)
ポリエステル	2	20 (ナイフェッジ 5R)	0.5	1.0	1.3	○	○	1500	-30~+100 (連続使用の場合は最高80°C)
ポリエステル	1	15 (ナイフェッジ 2R)	0.5	0.5	0.8	○	○	1500	-30~+100 (連続使用の場合は最高80°C)
ポリエステル	2	20 (ナイフェッジ 2R)	0.5	1.0	1.3	○	○	1500	-30~+100 (連続使用の場合は最高80°C)
ポリエステル	2	25	0.5	1.0	1.7	○	○	1500	-30~+100 (連続使用の場合は最高80°C)
ポリエステル	2	25	0.5	1.0	1.6	○	○	1500	-30~+100 (連続使用の場合は最高80°C)
ポリエステル	1	15 (ナイフェッジ 2R)	0.3	0.6	0.7	○	○	1500	-30~+100 (連続使用の場合は最高80°C)
ポリエステル	2	20 (ナイフェッジ 5R)	0.5	2.0	1.3	○	○	1500	-30~+100 (連続使用の場合は最高80°C)
ポリエステル	1	15 (ナイフェッジ 2R)	0.5	0.5	1.0	○	○	1500	-30~+100 (連続使用の場合は最高80°C)
ポリエステル	2	25	0.5	1.0	1.9	○	○	1000	-30~+100 (連続使用の場合は最高80°C)
ポリエステル	2	20	0.5	1.25	1.5	○	○	1500	-30~+100 (連続使用の場合は最高80°C)
ポリエステル	2	25	0.5	1.25	1.9	○	○	1500	-30~+100 (連続使用の場合は最高80°C)
ポリエステル	2	25	0.5	1.25	1.9	○	○	1500	-30~+100 (連続使用の場合は最高80°C)
ポリエステル	2	20	0.5	2.0	0.9	○	○	1400	-20~+80
ポリエステル	1	30	0.3	0.6	0.8	—	○	1000	-20~+80
ポリエステル	2	50	0.5	2.0	1.3	—	○	1000	-20~+80
ポリエステル	2	50	0.5	2.0	1.6	○	○	1000	-20~+80
ポリエステル	1	70	0.5	1.5	0.9	○	○	1500	-20~+80
ポリエステル	2	15	0.5	1.5	1.2	○	○	1400	-20~+80

コンベヤベルト 製品ラインナップ

工程	特長・用途・搬送物例	ベルトタイプ	厚さ [mm]	表面		裏面	
				材質	色	材質	色
耐熱非粘着	・耐熱・適度な離形性あり ・加工食品の小物搬送、焼成後工程ライン	SI-6A	0.6	シリコンゴム	白	耳ホツレ防止 ポリエステル帆布	白
	・耐熱・適度な離形性あり ・加工食品の小物搬送、焼成後工程ライン	SI-12A	1.2	シリコンゴム	白	耳ホツレ防止 ポリエステル帆布	白
	・非粘着 ・加工食品の一般搬送、ごはん搬送	WP-8BK	1.7	ポリエステル樹脂	白	ポリエステル樹脂	白
傾斜搬送	・高摩擦、低騒音 ・加工食品の傾斜搬送、海苔搬送	GUM-7ANL	1.15	ポリウレタン	緑	低騒音 ポリエステル帆布	白
	・高摩擦の縦溝目付け、低騒音 ・加工食品の傾斜搬送、包装ライン	GUSRB-7ANL	1.6	低硬度 ポリウレタン	緑	低騒音 ポリエステル帆布	白
	・耐摩耗性に優れた目付 ・包装ライン	GUHTW-12A	1.9	高硬度 ポリウレタン	緑	ポリエステル帆布	白
滑り性	・低摩擦、耐摩耗性、両面帆布 ・ストッパー、アキュム、横移動	WU-4D-G	0.45	ポリエステル帆布	白	ポリエステル帆布	白
	・低摩擦、耐摩耗性、両面帆布 ・ストッパー、アキュム、横移動	WU-7DFT	0.8	ポリエステル帆布	白	ポリエステル帆布	白
	・低摩擦、耐摩耗性、両面帆布 ・ストッパー、アキュム、横移動、パン搬送	WU-8D-G	1.0	ポリエステル帆布	白	ポリエステル帆布	白
	・低摩擦、耐摩耗性、両面帆布 ・ストッパー、アキュム、横移動、パン搬送	WU-12D	1.1	ポリエステル帆布	白	ポリエステル帆布	白
	・低摩擦、耐摩耗性ハードウレタン、耳ホツレ防止 ・ストッパー、アキュム、スクレパー、パン搬送	WUH-12ANF	1.3	高硬度 ポリウレタン	白	耳ホツレ防止 ポリエステル帆布	白
	・低摩擦、耐摩耗性ハードウレタン ・ストッパー、アキュム、スクレパー、包装ライン	GUH-6A	0.7	高硬度 ポリウレタン	緑	ポリエステル帆布	白
検査・梱包	・広幅2000mm対応 ・検査ライン	WU-8A-G	1.2	ポリウレタン	白	ポリエステル帆布	白
	・耳ホツレ防止 ・検査、梱包、一般搬送ライン	WU-12ANF-2	1.3	ポリウレタン	白	耳ホツレ防止 ポリエステル帆布	白
	・耳ホツレ防止、耐湿熱、抗菌・防カビ ・緑色の為、異物検査ラインに最適、茶葉搬送	GEU-12ANF	1.3	耐湿熱抗菌防カビ ポリウレタン	緑	耳ホツレ防止 ポリエステル帆布	白

心体		最小ブリー径 [mm]	標準伸張率 [%]	標準安定時張力 [N/mm]	質量 [kg/m ²]	帯電防止 仕様	食品衛生法 370号	標準製作最大幅 [mm]	使用温度範囲 [°C]
材質	プライ数								
ポリエステル	1	15	0.3	0.6	0.7	○	○	960	-20~+150
ポリエステル	2	30	0.5	2.0	1.4	○	○	960	-20~+150
特殊帆布	1	100	0.3	1.5	2.0	—	○	1500	-20~+120
ポリエステル	1	15 (ナイフエッジ 2R)	0.3	0.6	0.9	○	○	1500	-20~+80
ポリエステル	1	30	0.5	0.6	1.1	○	○	1500	-20~+80
ポリエステル	2	60	0.5	2.0	1.7	○	○	1500	-20~+80
ポリエステル	1	15	0.5	1.0	0.25	○	○	2000	-20~+80
ポリエステル	1	15	0.3	0.6	0.75	○	○	1500	-20~+80
ポリエステル	1	15	0.5	2.0	0.9	○	○	2000	-20~+80
ポリエステル	2	40	0.5	2.0	1.0	○	○	1500	-20~+80
ポリエステル	2	20	0.5	2.0	1.3	○	○	1500	-20~+80
ポリエステル	1	20	0.3	0.6	0.7	○	○	1500	-20~+80
ポリエステル	2	15	0.5	2.0	1.2	○	○	2000	-20~+80
ポリエステル	2	20 (ナイフエッジ 5R)	0.5	2.0	1.3	○	○	1500	-20~+80
ポリエステル	1	20 (ナイフエッジ 5R)	0.5	2.0	1.3	○	○	1500	-30~+100 (連続使用の場合は最高80°C)

WEUシリーズの特長

製品仕様

高張力対応タイプ

- SWEU-6ANF
- SWEU-12ANF

高張力を有するため、高重量物の搬送や、長スパン（機長10m以上）のコンベアに対しては、SWEUタイプを推奨いたします。米菓、弁当、惣菜、加工食品搬送。

トラフ対応タイプ

- WEUT-12ANF
- WEUT-12BNF

幅方向への柔軟性を有しており、トラフ形状への沿いやすさが向上します。大豆、米、米菓、味噌搬送。

低収縮

低収縮

熱水洗浄によるベルト収縮が一般タイプの約1/3に!

※SWEUタイプ、WEUS-12D-G、WEUK-12A-Gは、除きます。

耐湿熱

耐湿熱

耐湿熱性に優れ、

100°C沸水

での消毒が可能!

より衛生的な洗浄が行えます。

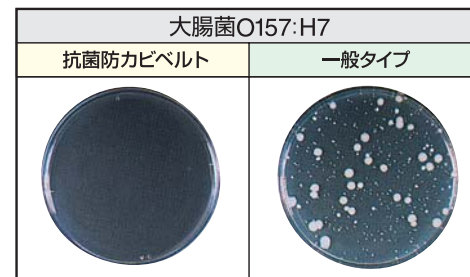
抗菌

抗菌力

弊社抗菌ベルトは、抗菌剤の種類、持続性、安全性、評価試験方法を抗菌製品技術協議会に報告し、同協議会が認定しているSIAAマーク対応製品に登録しております。SIAAとは、抗菌製品技術協議会が定める「安全性と抗菌性能などのガイドライン」に沿って品質管理された製品に表示されるマークであり情報公開されています。



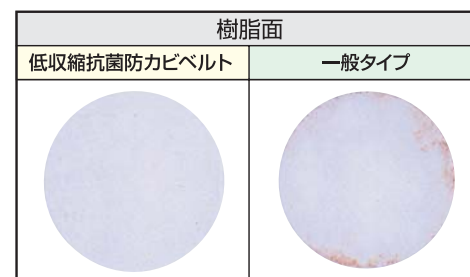
抗菌製品技術協議会ホームページ
<http://www.kohkin.net/>



防カビ

防カビ

JIS Z 2911 の準拠する試験に置いて、クロコウジカビ・青カビ・クモノスカビ属・黒カビ・ケタマカビ属の5種類のカビの育成は認められません。ASTM G21-96の準拠する試験においてクロコウジカビ・青カビ・ケタマカビ・黒色酵母様菌・土青カビの育成は認められません。



耳ホツレ防止

耳損傷比較

特殊基布と樹脂処理を施すことで、特別な2次加工を必要とせずに耳ホツレがし難い構成になっており、異物混入の防止に効果的です。



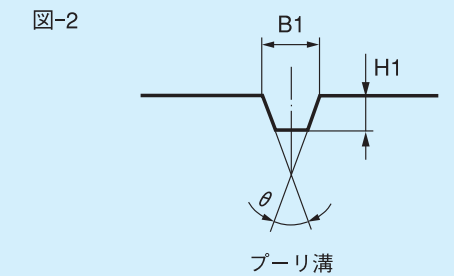
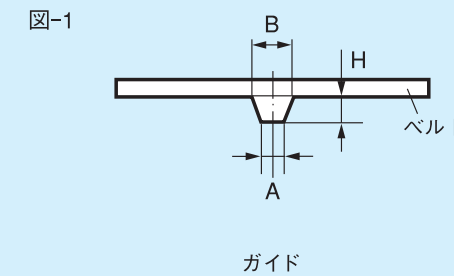
汎用タイプ



耳ホツレ防止タイプ

ガイド・棧加工

ガイド加工



タイプ名	材質	形状	色	ガイド寸法 (mm)			プーリ溝寸法 (mm)			最小プーリ径
				H	B	A	H1	B1	θ	
V2-E	抗菌・防カビポリウレタン	▽	白	3.0	5.0	2.0	4.0	9.0	50°	φ30
TV-K	ポリウレタン	▽	白	4.5	7.0	4.0	6.5	12.0	50°	φ30
TV-2-E	抗菌・防カビポリウレタン	▽	白	3.0	10.0	7.8	4.0	14.0	40°	φ30
TV-3	ポリウレタン	▽	白	2.5	15.0	13.5	3.5	19.0	30°	φ30
TV-M-E	抗菌・防カビポリウレタン	▽	白	5.5	10.0	6.0	7.5	14.0	40°	φ40
TV-4	ポリウレタン	▽	透明	3.0	7.0	5.0	4.0	11.0	40°	φ30

※推奨ベルトタイプ：心体が2プライ以上のベルト。1プライベルトの取付については、弊社へお問い合わせ下さい。上記以外にもA、Bタイプを含め御用意します。他タイプ、サイズ、色については、弊社へお問い合わせ下さい。

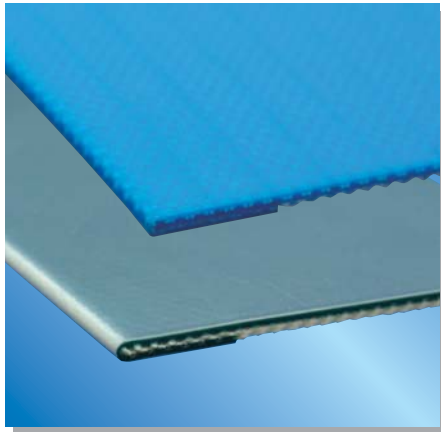
棧加工

タイプ名	材質	形状	色	H寸法 (mm)	B寸法 (mm)	W寸法 (mm)	T寸法 (mm)	最小プーリ径
Tクリーン棧 AE (H20)	抗菌・防カビポリウレタン		白	20	4	12	1.0	φ40
Tクリーン棧 AE (H30)	抗菌・防カビポリウレタン		白	30	6	15	1.0	φ40

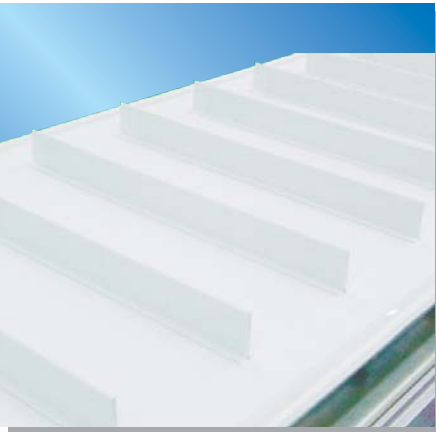
※推奨ベルトタイプ：WEU、WU、GEU、WUHタイプの心体が2プライ以上のベルト。弊社へお問い合わせ下さい。上記以外にもベルト基材を利用した特殊棧加工も可能です。

多種多様な形状にてご要望にお応え致します。

種類：エッジシール
用途：耳ほつれ、混入・液体侵入防止



種類：T型折曲棧
用途：傾斜搬送のスベリ防止



種類：中寄棧
用途：傾斜搬送のスベリ防止



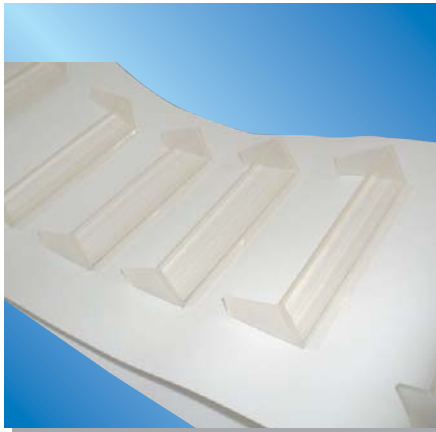
種類：サイドウォール
用途：バラ物搬送の荷こぼれ防止



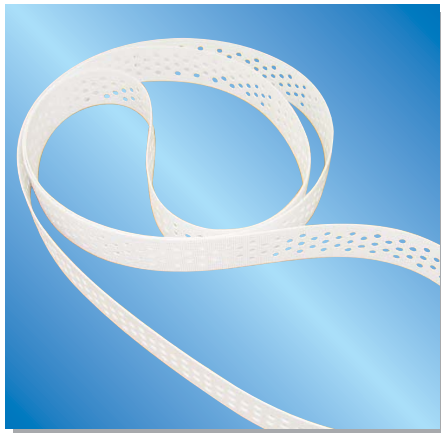
種類：Mウォール
用途：バラ物搬送の荷こぼれ防止



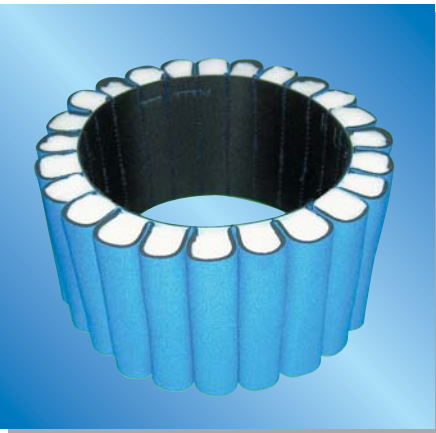
種類：特殊横棧
用途：傾斜搬送のスベリ防止



種類：穴加工
用途：バキューム搬送物



種類：スポンジ加工
用途：搬送物の保護



種類：マーキングベルト
用途：搬送物の位置決め



1機能・性能上の留意点について	⚠ 警告	<ul style="list-style-type: none"> ●カタログ類に記載されている許容範囲（プリー径、張力、温度、耐薬品など）外では、使用しないでください。 ●未包装の食品を搬送する場合は、食品衛生法（厚生省告示第370号）に適合しているベルトを御使用ください。
2保管・輸送について	⚠ 警告	<ul style="list-style-type: none"> ●火気は厳禁です。 ●重量のあるベルトは、倒れたり、転がらないよう適切な治具やストッパーを用いて保管してください。
	⚠ 注意	<ul style="list-style-type: none"> ●異常な歪みを与えた状態での保管・輸送をしないでください。 ●ベルトは、直射日光や高温、多湿な場所を避け、布、シートなどカバーして保管してください。
3ベルト取り付け時および日常の使用時の留意点について	⚠ 危険	<ul style="list-style-type: none"> ●コンベヤ運転中は、ローラやプリーなどに、衣服や体の一部を巻き込まれたり、挟み込まれない様にしてください。 ●ベルトの取り付け・補修は、必ずコンベヤと関連装置の電源を切ってから行ってください。
	⚠ 警告	<ul style="list-style-type: none"> ●ベルトをクリーニング（清掃）する場合は、人体に有害な薬品は使用しないでください。
4工事（取り付け・エンドレス）関連について	⚠ 警告	<ul style="list-style-type: none"> ●溶剤や接着剤を使用する場合は、十分に喚気してください。また作業現場での火気は厳禁です。 ●溶剤や接着剤を現場に放置しないでください。
	⚠ 注意	<ul style="list-style-type: none"> ●ベルトメーカーが定めている材料、方法、手順に従って、工事（取り付け・エンドレス加工など）を行ってください。
5使用済みの品の取り扱いについて	⚠ 注意	<ul style="list-style-type: none"> ●産業廃棄物として、適法に処理してください。
	⚠ 警告	<ul style="list-style-type: none"> ●火気のある場所に放置しないでください。
弊社樹脂コンベヤベルト（NLG™）をご使用中に以下の状態となった場合には、ベルトを取り替えるか、弊社の営業窓口へご相談ください。	⚠ 警告	<ul style="list-style-type: none"> ●ベルトのエンドレス部が剥離 またはその兆候が生じた場合。 ●ベルト端部（耳部）にカット傷が生じ、その部分が進展している場合。 ●ベルトカバー材が摩耗し、心体が露出した場合。 ●搬送物への異物混入を避ける用途でご使用の場合には、フレームガイド部でベルト端部（耳部）がホツれたり、摩耗粉が発生した場合。

※各種寸法・その他製作可能形状については、弊社にお問い合わせ下さい。

ベルトカーブコンベヤシリーズ

エコノミーカーブコンベヤ

EC-I/ECS-I ECW-I

水洗い
対応

特長

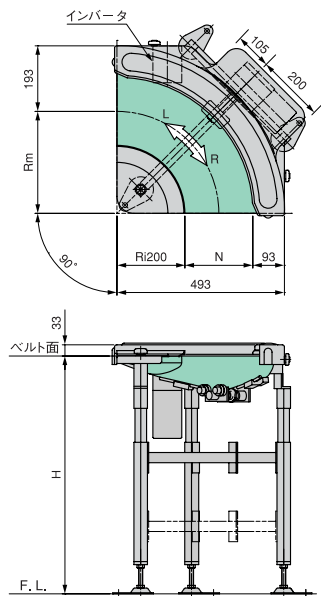
- 正逆運転可能
- 工具不要のワンタッチでベルト脱着可能
- 衛生的な抗菌・防カビ仕様(白色ベルト)
- 小物搬送に適した小径ローラφ21を採用

搬送能力小 小物搬送 正逆運転

食品搬送 抗菌・防カビベルト 水洗い可

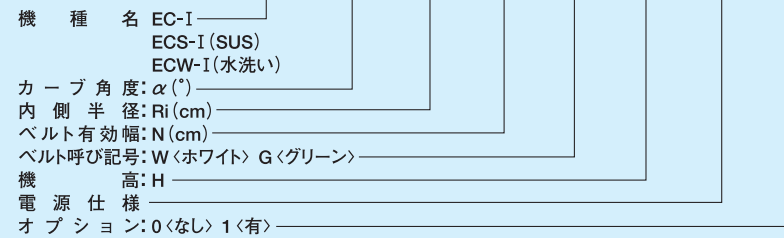
(ECW-Iのみ)

主要寸法



正逆運転の切り替えが可能。
ベルトの脱着もワンタッチで行えます。

■型式表示例 EC-I - 90 - 20 - 30 - W - H7・S1・0



仕様

本体	カーブ角度: α (°)	90			
	内側半径: Ri (mm)	200			
	ベルト有効幅: N (mm)	200	300	400	500
	ベルト中心半径: Rm (mm)	300	350	400	450
	搬送用ベルト	ニッタ NLG 1プライ WEUT-10AK (白色)、GUT-10AK (緑色)			
性能	本体塗装色	シルバーメタリック (指定色対応不可) ECS-I (SUS) ECW-I (SUS)			
	最大搬送重量: (N/台)	EC-I/ECS-I: 98		ECW-I: 48	
	ベルト中央速度: (m/min)	5~30 (インバータ)			
	使用環境	0°C~40°Cの屋内とし、直射日光・粉塵・水・薬液は避けてください。			
原動機	モーター	電源 S1: 単相100V, S2: 単相200V, S3: 三相200V			0.09kw

標準機高:H

呼称	機高 (mm)
H7	600~799
H9	800~999

呼称の機高範囲内での調整が可能です。

●ECS-I/ECW-I

300~1000mmの範囲で機高をご指定ください。
ご指定機高での調整範囲は±30mmとなります。

オプション機高:H

呼称	機高 (mm)
製作最小機高	300mm
製作最大機高	1400mm

標準機高外の機高は上記最小、最大範囲でご指定ください。
ご指定の機高での調整範囲は±30mmとなります。
(1400mm以上については弊社にお問い合わせください)

※注:水・粉・油の付着する環境下においての使用及び24時間運転の際は弊社にご相談ください。

メッサーカーブコンベヤ

AC-I

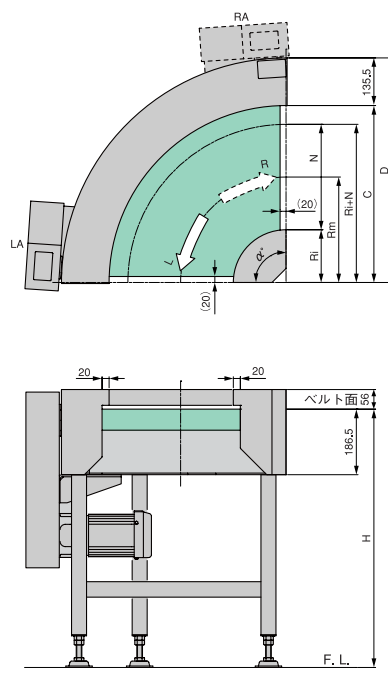
特長

- 衛生的な抗菌・防カビ仕様(白色ベルト)
- 広幅搬送(300~1400mm)に対応
- 小物搬送ラインに最適

搬送能力小 小物搬送 広幅対応

食品搬送 抗菌・防カビベルト シャープエッジ

主要寸法



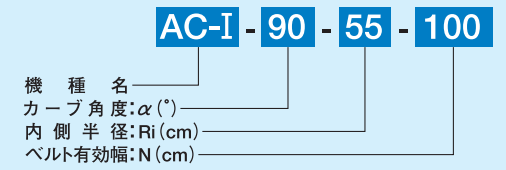
仕様

本体	カーブ角度: α (°)	90								180							
	内側半径: Ri (mm)	150	200	280	300	400	550	600	400	150	200	280	300	400	550	600	400
	ベルト有効幅: N (mm)	300	400	500	600	800	1000	1200	1400	300	400	500	600	800	1000	1200	1400
	ベルト中心半径: Rm (mm)	300	400	530	600	800	1050	1200	1100	300	400	530	600	800	1050	1200	1100
	エッジ	φ18ローラエッジ/3Rナイフエッジ				φ18ローラエッジのみ				φ18ローラエッジ/3Rナイフエッジ				φ18ローラエッジのみ			
性能	標準機高: H (mm)	500~1100の範囲 高さ調整は±30mm															
	搬送用ベルト	ニッタ NLG 1プライ WEUT-10AK (白色)、GUT-10AK (緑色)															
	本体塗装色	ニッタホワイト															
	最大搬送重量: (N/台)	98 (分散荷重)								196 (分散荷重)							
原動機	モーター	電源 三相 200V 0.2~0.75kw															

※上記以外の仕様については、弊社までご相談ください。
※コンベヤ駆動部は必ずヘッド側になります。

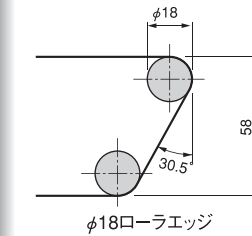
渡りが小さく、正確な駆動で小物搬送に最適。
300~1400mmの広幅搬送にも対応します。

■型式表示例

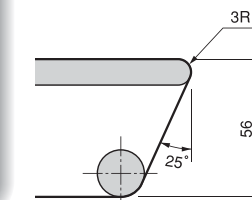


※ステンレス仕様、モータ上置きはオプションです。

標準仕様



オプション (3Rナイフエッジ仕様)



※スクレーパとキャスターはオプションです。